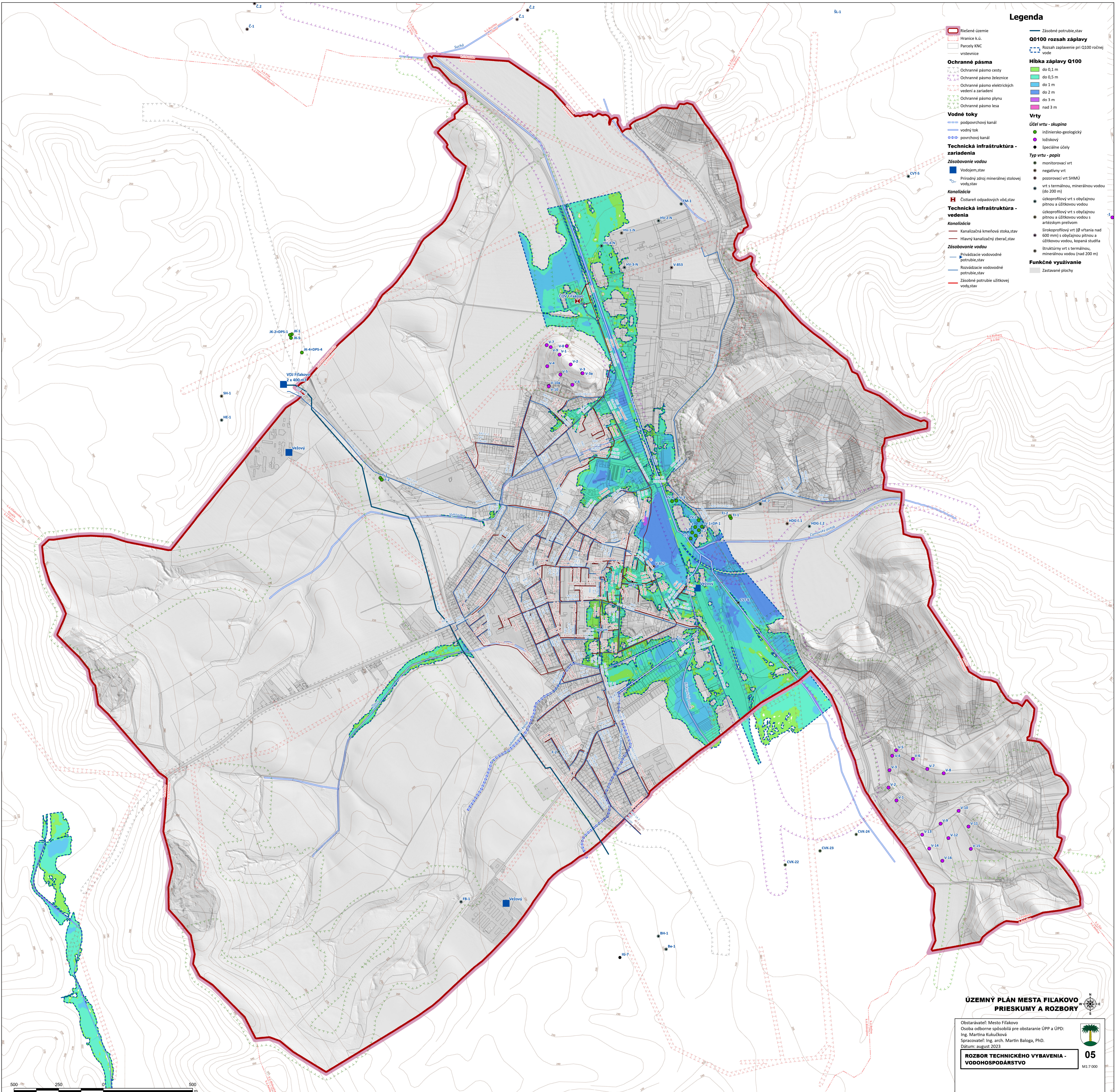


**Legenda**

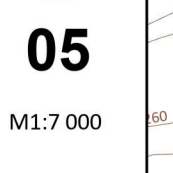
- Riešené územie
- Hranice k.ú.
- Parcely KNC
- vrstevnice
- Ochranné pásma**
  - Ochranné pásmo cesty
  - Ochranné pásmo železnice
  - Ochranné pásmo elektrických vedení a zariadení
  - Ochranné pásmo plynu
  - Ochranné pásmo lesa
- Vodné toky**
  - podpovrchový kanál
  - vodný tok
  - povrchový kanál
- Technická infraštruktúra - zariadenia**
  - Zásobovanie vodou
    - Vodojem, stav
    - Prírodný zdroj minerálnej stolovej vody, stav
  - Kanalizácia
    - Čistenie odpadových vôd, stav
  - Technická infraštruktúra - vedenia
    - Kanalizácia
      - Kanalizačná kmeňová stoka, stav
      - Hlavný kanalizačný zberač, stav
    - Zásobovanie vodou
      - Prívádzacie vodovodné potrubie, stav
      - Rozvádzacie vodovodné potrubie, stav
      - Zásobné potrubie úžitkovej vody, stav
- Q100 rozsah záplavy**
  - Rozsah záplavy pri Q100 ročnej vode
- Hĺbka záplavy Q100**
  - do 0,1 m
  - do 0,5 m
  - do 1 m
  - do 2 m
  - do 3 m
  - nad 3 m
- Vrty**
  - Účel vrtu - skupina
    - inžiniersko-geologický
    - ložiskový
    - špeciálne účely
  - Typ vrtu - popis
    - monitorovací vrt
    - negatívny vrt
    - pozorovací vrt SHMÚ
    - vrt s termálnou, minerálnou vodou (do 200 m)
    - úzkoprofilový vrt s obyčajnou pitnou a úžitkovou vodou
    - úzkoprofilový vrt s obyčajnou pitnou a úžitkovou vodou s antiseptickým prelovom
    - širokoprovitý vrt (Ø víťania nad 600 mm) s obyčajnou pitnou a úžitkovou vodou, kopaná studňa
    - štruktúrny vrt s termálnou, minerálnou vodou (nad 200 m)
- Funkčné využitie**
  - Zastavané plochy



**ÚZEMNÝ PLÁN MESTA FILAKOVO  
PRIESKUMY A ROZBORY**

Obstarávateľ: Mesto Filakovo  
Osoba odborné spôsobilá pre obstaranie ÚPP a ÚPD:  
Ing. Martina Kukučková  
Spracovateľ: Ing. arch. Martin Baloga, PhD.  
Dátum: august 2023

**ROZBOR TECHNICKÉHO VYBAVENIA -  
VODOHOSPODÁRSTVO**



**05**  
M:1:000